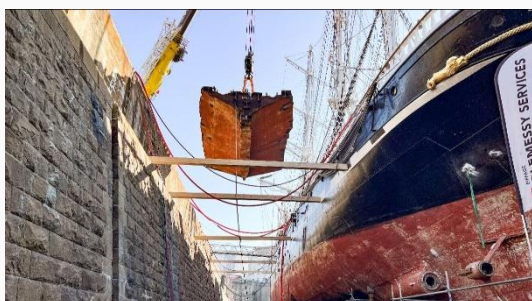


Vendredi 12 Mai 2023,
Agence TB Press



Fin du chantier de restauration de la coque du Belem



Le chantier historique du Belem, orchestré par la Fondation Belem Caisse d'Épargne et son gérant V.Ships France, vient de s'achever, après quelques mois d'intensifs travaux à Saint-Nazaire. Un large bloc d'acier, de 25 tonnes, 5 mètres sur 7, a été extrait de la carène et un nouveau bloc en acier neuf l'a remplacé. Il s'agissait de renforcer la partie de coque d'origine – 128 ans d'âge - ayant subi les plus importantes pertes d'épaisseur, dues à l'usure naturelle. Le chantier s'est déroulé sous la houlette d'Eiffage Energies Systèmes – Clemessy Services, avec le concours et l'expertise de la DRAC Pays de la Loire.

« Grâce à cette intervention chirurgicale réussie, le trois-mâts préféré des français reprend la mer et embarque à son bord le plus de monde possible, c'est notre mission fondatrice » déclare Christelle de Larauze, déléguée générale de la Fondation Belem Caisse d'Épargne.
« Ce n'était pas si simple de réaliser des travaux d'envergure sur un voilier aussi ancien, une véritable première. Aux côtés d'Eiffage, les capitaines du navire et leur équipage ont été très actifs pour cette restauration. La DRAC Pays de la Loire nous a apporté une précieuse

aide technique et financière. Le pari est réussi. L'ensemble de nos partenaires, les Caisses d'Épargne, mécènes historiques, la région Pays de la Loire, le département de Loire-Atlantique, Nantes Métropole et la ville de Nantes se sont mobilisés pour participer au financement des travaux et rendre possible ce chantier. A Saint-Nazaire, les derniers jours de chantier sont consacrés aux essais en mer et remise en marche du trois-mâts. Les 13 et 14 mai prochains, le Belem reprendra la mer avec, à son bord, des jeunes issus de l'école de la seconde chance. Ce type de navigation est nouveau pour l'équipage du Belem. Les Caisses d'Épargne s'engagent pour plus de solidarité en proposant aux associations de leur territoire d'embarquer à bord du Belem des jeunes en difficulté, afin de leur donner à vivre une expérience hors du commun. »

Retrouvez le programme de navigation : <https://www.fondationbelem.com/>

<https://www.fondationbelem.com/naviquer/programme-des-navigations>

Le Belem en quelques chiffres :

- >> Depuis 1986, la Fondation Belem Caisse d'Épargne a permis à 50 000 personnes de naviguer à bord du Belem et 2.000.000 de personnes de le visiter
- >> 16 membres d'équipage à bord du Belem issus de la marine marchande: un capitaine, un second, deux lieutenants, un chef mécanicien, un maître d'équipage (le bosco), huit matelots, deux cuisiniers
- >> 1896, année de la construction du Belem, trois-mâts barque à coque d'acier
- >> 33, le nombre de campagnes commerciales effectuées par le Belem entre 1896 et 1914
- >> 1980, création de la fondation Belem par la Caisse d'Épargne
- >> 58 mètres, la longueur du Belem
- >> 2012, participation du Belem au Jubilé de la Reine d'Angleterre et aux Jeux Olympiques de Londres
- >> 18 au 28 avril 2014 : le retour historique du Belem à Venise
- >> 10 juin 2016 : 120 ans du Belem
- >> 2020 : Le Belem n'a pas pu naviguer en raison de la pandémie de Covid-19
- >> 2022 : la gérance du Belem est confiée à V.Ships France
- >> 26 octobre 2022 : En devenant la Fondation Belem Caisse d'Épargne, la fondation change d'appellation pour valoriser les 42 années de mécénat de son fondateur.
- >> 30 novembre 2022 : la Fondation Belem Caisse d'Épargne reçoit le prix de l'Excellence Française

A propos de la fondation Belem Caisse d'Épargne :

Construit et lancé à Nantes en 1896, le trois-mâts Belem a connu plusieurs vies : navire de commerce français, puis yacht de plaisance britannique, enfin navire-école. Le Belem a été racheté par les Caisses d'Épargne en 1979, puis confié en 1980 à la fondation Belem, créée

pour assurer sa conservation dans le patrimoine maritime de la France et son exploitation comme navire-école ouvert à tous. Le rachat et le retour en France du Belem fut la première action de mécénat d'ampleur nationale des Caisses d'Epargne. Le soutien à la fondation Belem est aujourd'hui encore, 42 ans plus tard, le plus important engagement des Caisses d'Epargne en faveur du patrimoine.



**CAISSE
D'EPARGNE
FONDATION BELEM**

Photos libres de droits pour la presse et le web

Crédit Pierre Bouras - Fondation Caisse d'Epargne Belem

Photos ci-dessus CREDIT Jérôme Bosger / Saint-Nazaire Renversante



Contact Presse :

Agence TB Press
Tanguy Blondel
06 88 45 35 36
