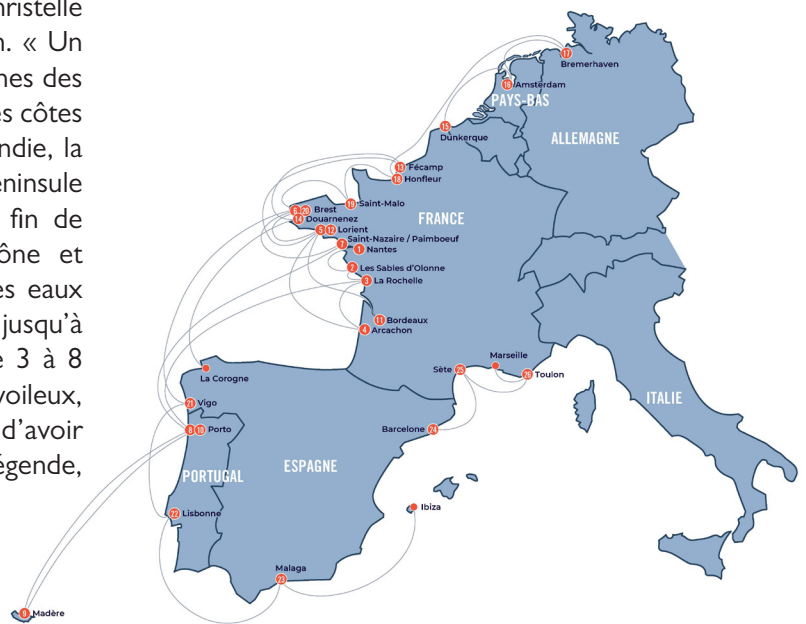




La saison 2020 du Belem

LA FONDATION BELEM PROPOSE 1 300 PLACES POUR EMBARQUER À BORD DU CÉLÈBRE BELEM, RÉPARTIES SUR 26 NAVIGATIONS INÉDITES DE 3 À 8 JOURS, DU NORD DE L'ALLEMAGNE JUSQU'À TOULON EN PASSANT PAR L'ÎLE DE MADÈRE AU CŒUR DE L'ATLANTIQUE.

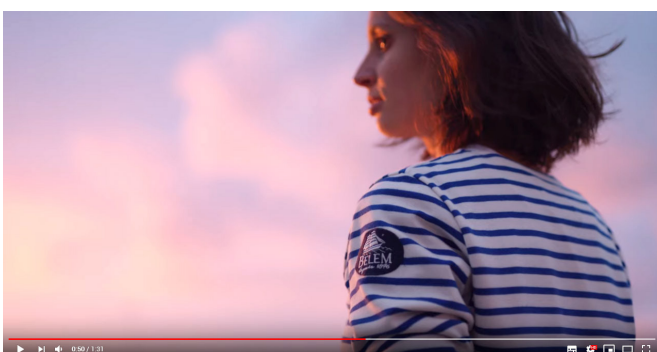
« Il y a en aura pour tous les goûts » nous confie Christelle de Larauze, déléguée générale de la fondation Belem. « Un choix de 26 navigations, toutes aussi différentes les unes des autres de par leurs dates, leur durée, leur parcours. Les côtes françaises seront toutes servies : le Nord, la Normandie, la Bretagne, l'Aquitaine, puis contournement de la péninsule ibérique pour rejoindre la méditerranée pour une fin de saison en Languedoc Roussillon, Bouches du Rhône et Côte d'Azur. Le Belem naviguera également dans les eaux allemandes, néerlandaises, espagnoles et portugaises jusqu'à Madère, la perle de l'Atlantique. Ces navigations de 3 à 8 jours s'adressent à tous dès 14 ans : pas besoin d'être voileux, amariné ou sportif. Il suffit juste d'être curieux et d'avoir envie de participer à la vie à bord d'un trois-mâts de légende, encadré par un équipage de 16 marins professionnels.



LE PROGRAMME DE NAVIGATION 2020 DU BELEM PRÉSENTÉ SIMULTANÉMENT SUR LE SITE INTERNET FONDATIONBELEM.COM ET AU NAUTIC DE PARIS PORTE DE VERSAILLES (7-15 DÉC. 2019) STAND : HALL I ALLÉE D3

Un lieu de rencontre et d'échange avec des membres d'équipage et d'anciens navigateurs, ainsi qu'un bureau plus confidentiel pour s'inscrire à une navigation. Temps fort commercial également avec 10 jours de « prix spécial salon » pour toute inscription effectuée avant le 15 décembre 2019.

Double Cerise sur le gâteau: une carte animée en motion design pour une mise en scène graphique des 26 navigations 2020 à bord du Belem et une web série de 6 épisodes. Le pitch : Manon découvre la vie à bord du trois-mâts Belem, une expérience inédit de 8 jours en mer entre le Danemark et la Suède . Ces créations seront diffusées sur fondationbelem.com tout au long du mois de décembre et en boucle sur grand écran au Nautic de Paris.



EXCEPTIONNEL : LE BELEM OUVERT AUX VISITEURS 50 JOURNÉES ET PRÉSENT SUR 7 FÊTES MARITIMES EN 2020

Ces journées réservées aux visiteurs rythmeront les escales du Belem à Nantes, Les Sables d'Olonne, La Rochelle, Arcachon, Paimboeuf, Bordeaux, Fécamp, Brest, Douarnenez, La Corogne, Dunkerque, Amsterdam, Bremerhaven, Honfleur, St Malo, Sète, Toulon et Marseille. 29 de ces journées s'inscriront dans le cadre de 9 grandes fêtes maritimes auxquelles participera le Belem : le salon nautique d'Arcachon (retour du navire 100 ans après !), la Paimblotine (1ère édition), Bordeaux fête le Vin, Grand'Escale à Fécamp, Brest et Douarnenez 2020, la Tall Ships Race entre La Corogne et Dunkerque et pour finir le doublon très attendu aux Pays-Bas et en Allemagne : sail Amsterdam et sail Bremerhaven.



INFORMATIONS PRESSE

Vous êtes les bienvenus sur le stand de la Fondation Belem lors du Nautic de Paris afin de rencontrer l'équipe de la Fondation et nous faire part de vos envies de navigation à bord du Belem en 2020.

PROGRAMME 2020 DU BELEM À DÉCOUVRIR SUR FONDATIONBELEM.COM

LE BELEM EN QUELQUES CHIFFRES :

- Depuis 1986, la fondation Belem a permis à plus de 50.000 personnes de naviguer à bord du Belem et 1.500.000 personnes de le visiter
- 16 membres d'équipage à bord du Belem issus de la marine marchande: un capitaine, un second, deux lieutenants, un chef mécanicien, un maître d'équipage (le bosco), huit matelots, deux cuisiniers
- 1896, année de la construction du Belem, trois-mâts barque à coque d'acier
- 33, le nombre de campagnes commerciales effectuées par le Belem entre 1896 et 1914
- 1980, création de la fondation Belem par la Caisse d'Épargne
- 58 mètres, la longueur du Belem
- 2012, participation du Belem au Jubilé de la Reine d'Angleterre et aux Jeux Olympiques de Londres
- 8 au 28 avril 2014 : le retour historique du Belem à Venise
- 10 juin 2016 : 120 ans du Belem

A propos de la fondation Belem

Construit et lancé à Nantes en 1896, le trois-mâts Belem a connu plusieurs vies : navire de commerce français, puis yacht de plaisance britannique, enfin navire-école. Le Belem a été racheté par les Caisses d'Épargne en 1979, puis confié en 1980 à la fondation Belem, créée pour assurer sa conservation dans le patrimoine maritime de la France et son exploitation comme navire-école ouvert à tous. Le rachat et le retour en France du Belem fut la première action de mécénat d'ampleur nationale des Caisses d'Épargne. Le soutien à la fondation Belem est aujourd'hui encore, 40 ans plus tard, le plus important engagement des Caisses d'Épargne en faveur du patrimoine.



Contact Presse

TB Press - Tanguy Blondel - 06.88.45.35.36
tanguy.blondel@tbpress.fr
fondationbelem.com